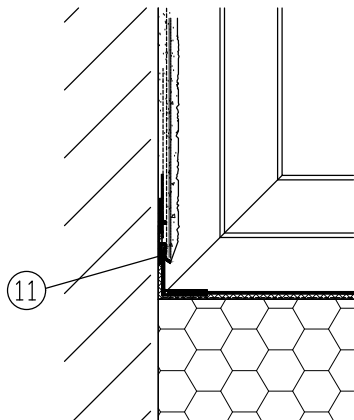


1. Obvodová konstrukce
2. Lepicí hmota
3. Tepelná izolace
4. Stěrková hmota
5. Skleněná síťovina
6. Tenkovrstvá omítka
7. Talířová hmoždinka
8. Parapetní profil
9. Stěrková hmota se síťovinou
10. Parapetní plech s ochrannou vrstvou
11. Připojovací profil parapetního plechu flexibilní

Poznámka: provádění ETICS podle technologického postupu výrobce a české technické normy ČSN 73 2901 Provádění vnějších tepelněizolačních systémů (ETICS).

napojení ostění a parapetu



<div><div><div>vs</div><div>studio</div></div><div>vs-studio s.r.o. Komenského 324 563 01 Lanškroun IČ 17086370 tel. +420 739 466 837 e-mail. info@vs-studio.eu www.vs-studio.eu</div></div>	AUTOR NÁVRHU	PODPIS
	ODPOVĚDNÝ PROJEKTANT Ing. Jan Hrdina, ČKAIT 0701021 Na Výsluní 504, 561 64 Jablonné nad Orlicí	PODPIS
	VYPRACOVAL Stanislav Tejkl Ing. Šárka Tejklová	PODPIS
OBJEDNATEL Dětský domov Dolní Čermná, č.p. 74, 561 53 Dolní Čermná		ČÍSLO ZAKÁZKY 140/2024
NÁZEV PROJEKTU STAVEBNÍ ÚPRAVY RD č.p. 462, Dolní Čermná		
STAVEBNÍ OBJEKT SO 01 - RODINNÝ DŮM	DATUM VYHOTOVENÍ 20.11.2024	MĚŘÍTKO 1:5
ČÁST PROJEKTOVÉ DOKUMENTACE D.1.3 ARCHITEKTONICKÉ A STAVEBNÍ ŘEŠENÍ	FÁZE PROJEKTU DPS	PARÉ ČÍSLO
NÁZEV DOKUMENTU DETAIL - PARAPET OKNA	OZNAČENÍ DOKUMENTU D.1.3.D14	